



Wiertsema & Partners

RAADGEVEND INGENIEURS



Raadgevend Ingenieursbureau
Wiertsema & Partners bv
Feithspark 6, 9356 BZ Tolbert
Postbus 27, 9356 ZG Tolbert
Tel.: 0594 51 68 64
Fax: 0594 51 64 79
E-mail: info@wiertsema.nl
Internet: www.wiertsema.nl

Resultaten scheurwijdtemeters

reconstructie lage walmuren Oudegracht Rak 12-west te
Utrecht

Eindmeting 12W001 tm 12W011

VN-58203-1 | 8 december 2015




Wiertsema & Partners

WAADGEVEND INGENIEURS

<http://www.wiertsema.nl>
 Wiertsema & Partners bv
 Pothoerpe 6, 9356 BZ Tyldest
 Postbus 27, 9700 ZG, Hildesl
 Tel.: 0594 61 60 04
 Fax: 0594 61 60 79
 Email: info@wieritsema.nl
<http://www.wiertsema.nl>

Onderwerp: rozenstruikoplege walmuren Oudegracht rijk 12 t/m 15 te Utrecht
 Onderdeel: Scheunmeters rijk 12-west
 Projectnummer: VN-58203-1
 Opdrachtgever: Beens Groep
 Postbus 6
 8280 AA Gennemuiden
 Nr. opdrachtgever: bestek 142 SW 12
 Datum: 8 december 2015

Opgavebladnr.	5.1.2E
Hangarekening:	
Documentnummer	R40005
Status	definitief
Vrijgegeven door	ing. 5.1.2E



Wiertsema & Partners
 WAADGEVEND INGENIEURS

Inhoudsopgave

blad

1	Inleiding	4
1.1	Aanleiding en doel	4
1.2	Kwaliteitswaarborg	4
1.3	Leeswijzer	4
2	Uitvoering	5
2.1	Vorbereiding.....	5
2.2	Meetmethode	5
2.3	Uitvoering.....	5
2.4	beoordeling	5

Bijlagen:

- 1 Situatietekening
- 2 Meetresultaten



Wiertsema & Partners
RAADGEVEND INGENIEURS

1 Inleiding

In opdracht van Beens Groep te Genemuiden heeft Raadgevend Ingenieursbureau Wiertsema & Partners bv scheurwijdtemeters geplaatst over de geconstateerde scheuren, in de betreffende werfkeldermuur van rak 12-west, langs de Oudegracht te Utrecht.

1.1 Aanleiding en doel

De scheurwijdtemeters zijn aangebracht om de verandering in de scheurwijdte, tijdens het herstellen van de kade, te kunnen volgen en heeft tot doel het vaststellen van de situatie op een bepaald moment.

Het voorliggend rapport betreft een eindmeting van de geplaatste scheurimeters ter plaatse van rak 12-west.

1.2 Kwaliteitswaarborg

Wiertsema & Partners is NEN-EN-ISO-9001 en NEN-EN-ISO-14001 gecertificeerd en voldoet aan de veiligheidsmanagementnorm VCA**.

1.3 Leeswijzer

Na de inleiding in dit eerste hoofdstuk wordt in het tweede hoofdstuk de meetmethode beschreven. In hoofdstuk 3 volgt het slot.

In de bijlagen zijn de situatietekening en de meetresultaten opgenomen.



2 Uitvoering

2.1 Voorbereiding

Voor de start van de werkzaamheden, zijn de belendende panden geïnventariseerd op constructieve scheuren aan de buitenzijde. De toezichthouder van de gemeente Utrecht heeft de scheuren welke van een scheurwijdtemeter diende te worden voorzien, conform bestek, aangewezen. De aangewezen scheuren zijn van scheurwijdtemeters voorzien.

2.2 Meetmethode

De aangebrachte scheurmeters meten de breedte van de scheur. Een scheurwijdtemeter bestaat uit twee plaatjes, waarvan de ene zijde een schaalverdeling heeft en de andere (doorzichtige zijde) een kruis laat zien. Door het ene deel aan de linker / boven zijden en het andere deel aan de rechter / onderzijde de plaatsen, kan gedurende een langere periode worden vastgesteld, in hoeverre de scheur groter is geworden. De registratie is een heldere weergave van de optredende situatie.

2.3 Uitvoering

Op 7 december 2015 zijn alle geplaatste scheurwijdtemeters gefotografeerd. In bijlage 2 zijn de foto's van alle opnamen weergegeven.

2.4 beoordeling

De meeste scheurmeters laten geen significante verplaatsing zien.



Bijlage 1




Wiertsema & Partners
RAADGEVEND INGENIEURS

Bijlage 2




Wiertsema & Partners
RAADGEVEND INGENIEURS

Nummer 12W001 2014-05-15



Nummer 12W001 2014-06-11



Nummer 12W001 7-12-15



Wiertsema & Partners
RAADGEVEND INGENIEURS



Nummer 12W002 2014-05-15



Nummer 12W002 2014-06-11



Nummer 12W002 7-12-15



Wiertsema & Partners
RAADGEVEND INGENIEURS



Nummer 12W003 2014-05-15



Nummer 12W003 2014-06-11



Nummer 12W003 7-12-15



Wiertsema & Partners
RAADGEVEND INGENIEURS



Nummer 12W004 2014-05-15



2015-12-07



Wiertsema & Partners
RAADGEVEND INGENIEURS



Nummer 12W005 2014-05-15



Nummer 12W005 2014-06-11



Nummer 12W005 2015-12-07



Wiertsema & Partners
RAADGEVEND INGENIEURS



Nummer 12W006 2014-05-15



Nummer 12W006 2014-06-11



Nummer 12W006 2015-12-07



Wiertsema & Partners
RAADGEVEND INGENIEURS



Nummer 12W007 2014-05-15



Nummer 12W007 2014-06-11



Nummer 12W007 2015-12-07



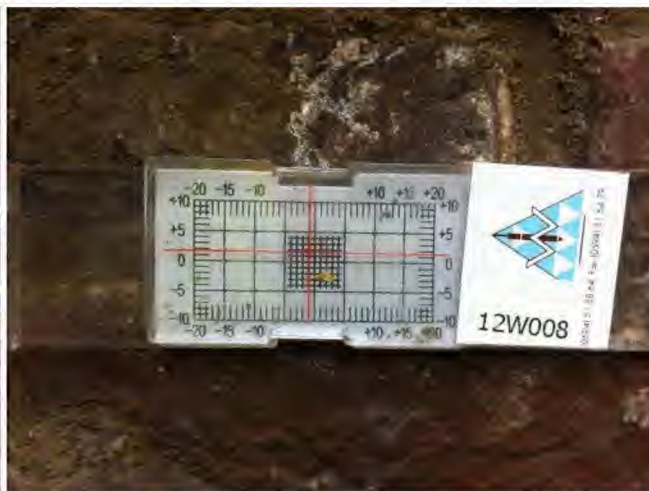
Wiertsema & Partners
RAADGEVEND INGENIEURS



Nummer 12W008



16-4-2015



12-05-2015



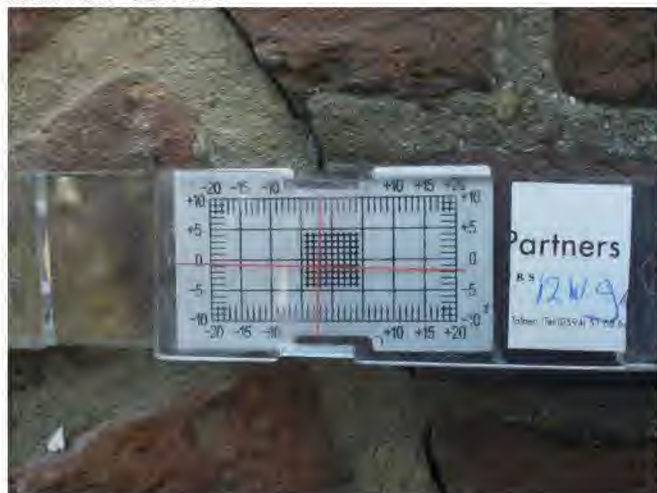
7-12-2015



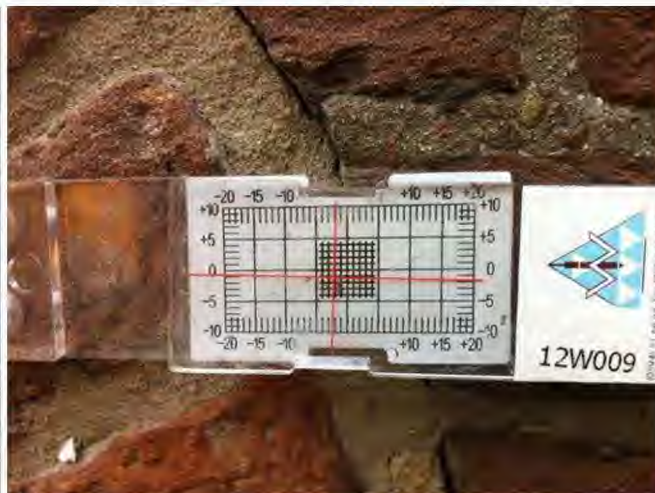
Wiertsema & Partners
RAADGEVEND INGENIEURS



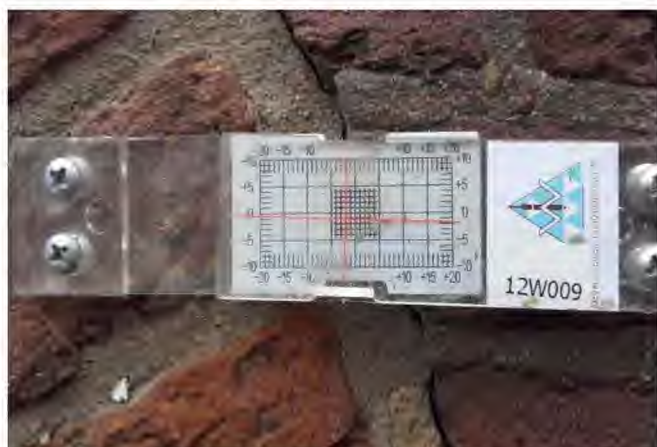
Nummer 12W009



16-4-2015



12-05-2015



7-12-2015



Wiertsema & Partners
RAADGEVEND INGENIEURS



Nummer 12W010



16-4-2015



12-05-2015



7-12-2015



Wiertsema & Partners
RAADGEVEND INGENIEURS



Nummer 12W011



16-4-2015



12-05-2015



7-12-15



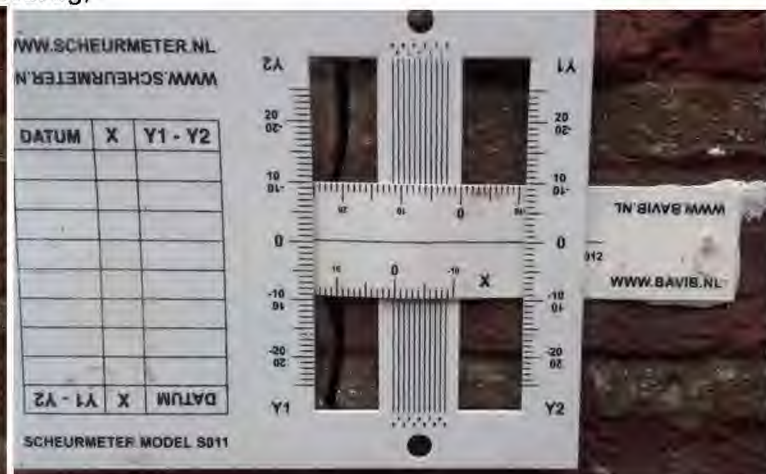
Wiertsema & Partners
RAADGEVEND INGENIEURS



Nummer onbekend (bestaande scheurmeters Smebrug)

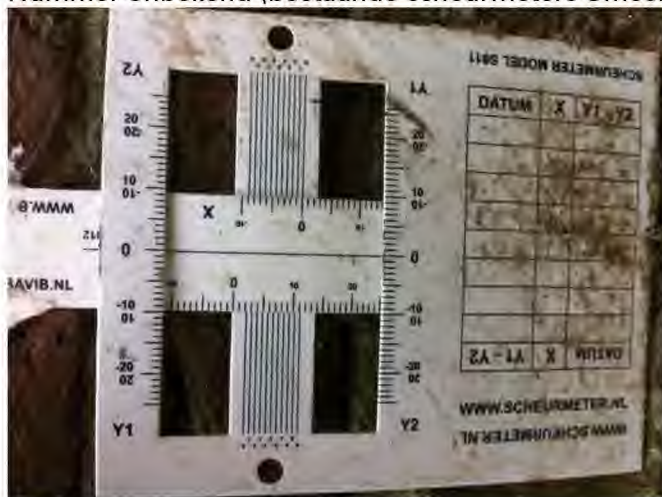


12-05-2015



7-12-15

Nummer onbekend (bestaande scheurmeters Smebrug)



12-05-2015



7-12-15



Wiertsema & Partners
RAADGEVEND INGENIEURS

